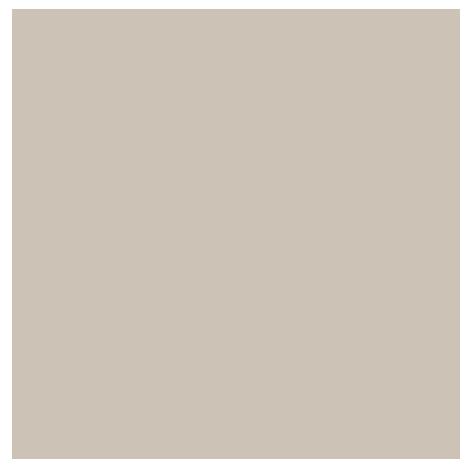
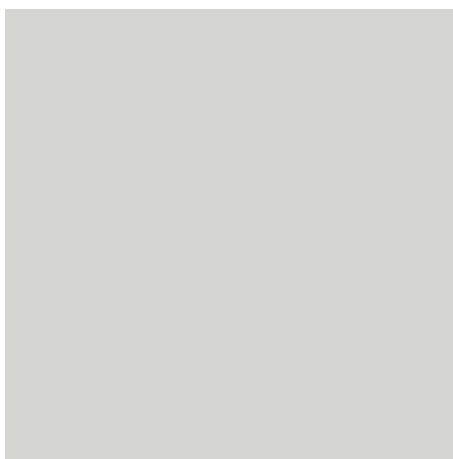




# Materialet – produktens finish

Hållfasthet, god formgivning och lämplighet för ändamålet är de kriterier som vi har på våra material. Alla material som vi använder är noggrant undersökta och testade. Möbler för offentliga miljöer måste kunna klara hårt slitage och se fräscha ut även efter många års användning.

Vi väljer råmaterial och övriga material enligt principerna för hållbar utveckling.



## LACK, NATURFÄRGER



Björk 1  
naturfärg

Bok 1  
naturfärg

Ek 1  
naturfärg

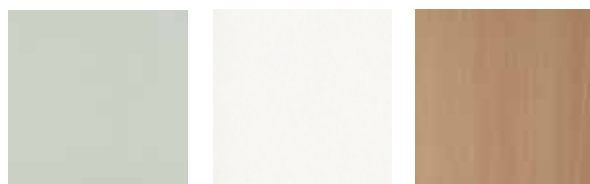
## METALLFÄRGER



IM-89  
Silver

IM-88  
Grafit

## MELAMIN



Mel 130  
ljusgrått

Mel 114  
vitt

Mel 124  
bokmönstrad



Krom

## LAMINAT



Lam 230  
ljusgrått

Lam 215  
vitt

Lam 221  
björkmönstrad

Lam 224  
bokmönstrad

## ISKUS STANDARDBETSFÄRGER



Björk i bokbets

Brun 1

Brun 2

Brun 3

Brun 4

Brun 5

Brun 6



Vit 1

Grå 1

Grå 2

Svart 1

Grön 1

Isku Interior erbjuder ett stort urval betsfärger. I samband med att betsfärgsortimentet förnyades tog vi återigen ett steg i en naturvänligare riktning genom att övergå från betsfärger som späds ut med lösningsmedel till vattenlösliga betsfärger som framhäver träets naturliga struktur.

## FÄRGALTERNATIV FÖR KANTLISTEN FÖR BORDSSKIVOR MED GJUTEN KANTLIST



Björk 91

Bok 92

Grön 93

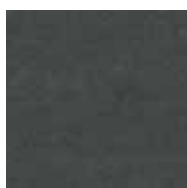
Röd 94

Grå 95

Blå 96

Kundspecifika specialfärger fås vid specialbeställning enligt en separat offert. Eventuella produktspecifika materialalternativ har presenterats under produkten i fråga. Trä är ett naturmaterial. Material- och färgskillnaderna i råvaran kan orsaka skillnader i både naturfärgade och betsfärgade produkter. På grund av trycktekniken motsvarar färgerna inte helt de ursprungliga färgerna.

## CAROL TYG FÖR SKÄRMVÄGGAR



601



1604



602



1603

80 % ylle, 20 % polyamid.  
 Skötsel: kemtvätt.  
 Bredd: 85/170 cm.  
 Vikt: 235 g/m<sup>2</sup>.  
 Ljusbeständighet:  
 färg 601 och 602 4  
 färg 1603 och 1604 5  
 EN ISO 105 B02, skala 1-8. SL 1.

## METALLATION TYG FÖR SKÄRMVÄGGAR

RQ001  
ChromeRQ002  
SteinlessRQ003  
Polished  
PewferRQ005  
Dark Annealed

100 % polyester.  
 Skötsel: lätt dammsugning och kemtvätt.  
 Bredd: 85 cm och 170 cm.  
 Vikt: 280 g/m<sup>2</sup>.  
 Ljusbeständighet: 6+ EN ISO 105-B02,  
 skala 1-8, SL 1.

## LUCIA TYG FÖR SKÄRMVÄGGAR



YB107



YB093



YB086



YB094 •



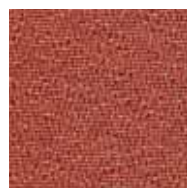
YB092



YB095



YB004

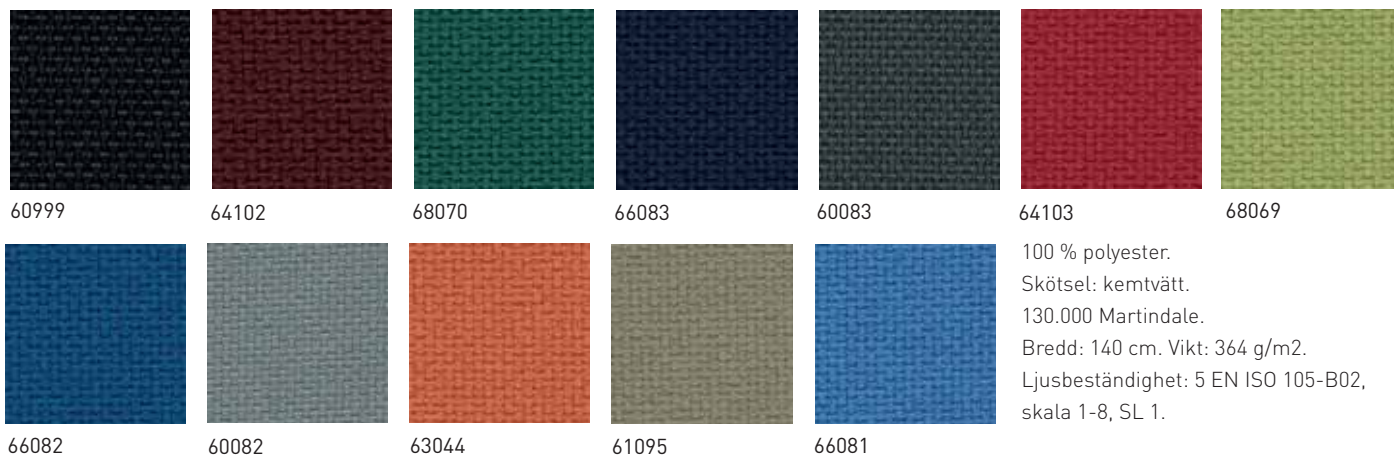


YB027

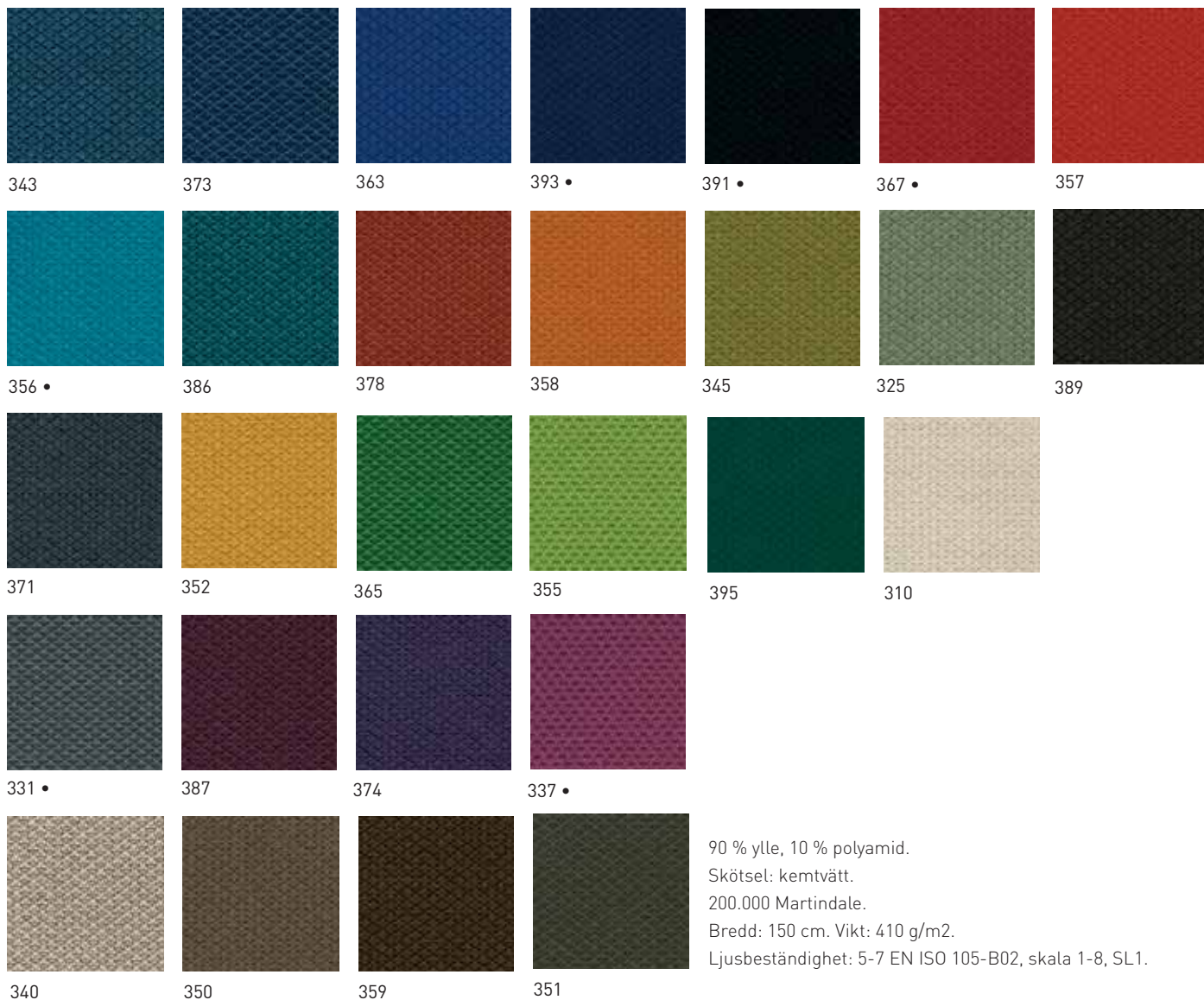
100 % polyester.  
 Skötsel: lätt dammsugning, kemtvätt.  
 50 000 Martindale.  
 Bredd: 85 cm och 170 cm.  
 Vikt: 260 g/m<sup>2</sup>.  
 Ljusbeständighet: 6 EN ISO 105-B02,  
 skala 1-8, SL 1.

På grund av trycktekniken motsvarar färgerna inte helt de ursprungliga färgerna.  
 Tygerna i expressortimentet markeras med • efter koden.

## FIGHTER - MÖBELTYGER

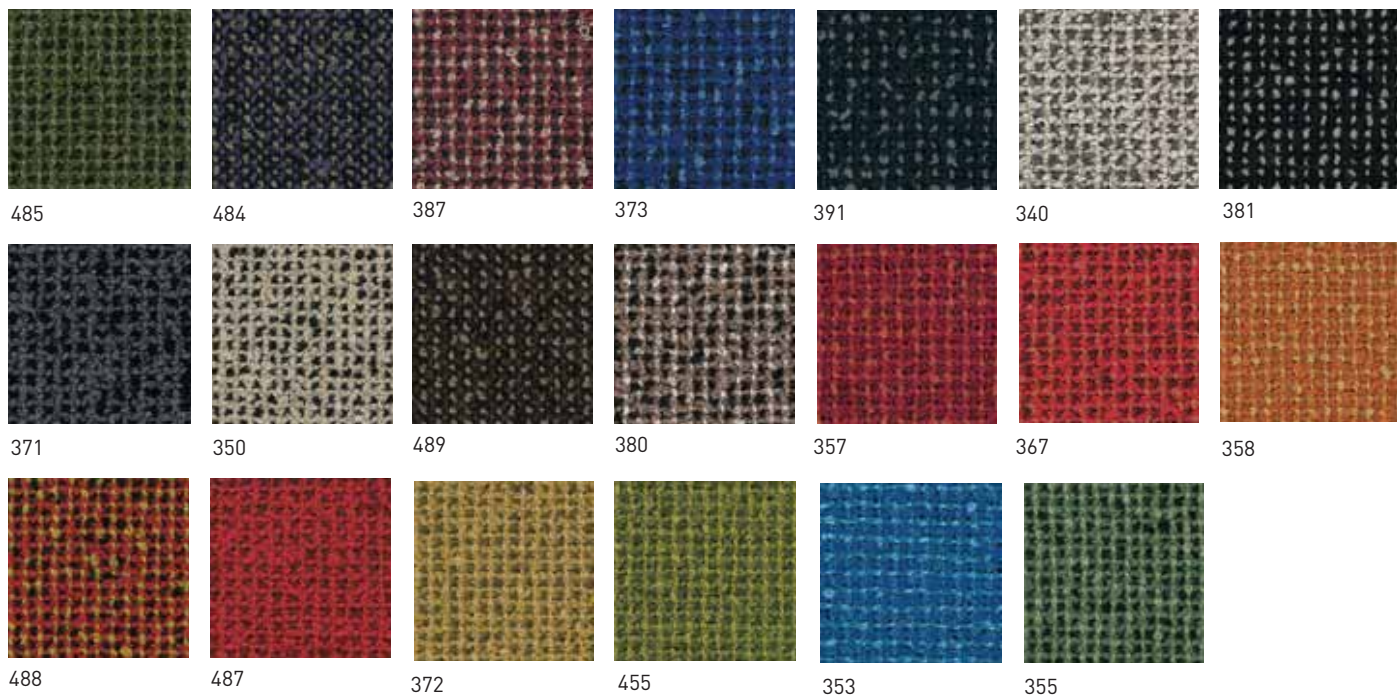


## CENA - MÖBELTYGER



På grund av trycktekniken motsvarar färgerna inte helt de ursprungliga färgerna.  
Tygerna i expressortimentet markeras med • efter koden.

## EFFECT - MÖBELTYGER



90 % ylle, 10 % polyamid.

Skötsel: kemtvätt, 110 000 Martindale

Bredd: 150 cm. Vikt: 440 g/m<sup>2</sup>.

Ljusbeständighet: 6 EN ISO 105-B02,  
skala 1-8, SL 1.

## SOFT - MÖBELTYGER



100 % Trevira CS.

Skötsel: vattentvätt, kemtvätt.

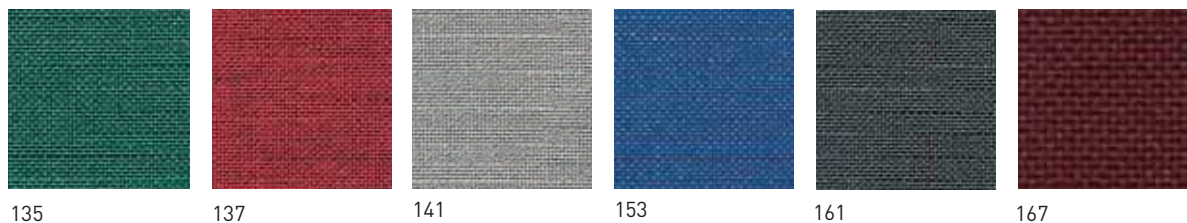
50 000 Martindale

Bredd: 150 cm.

Vikt: 333 g/m<sup>2</sup>.

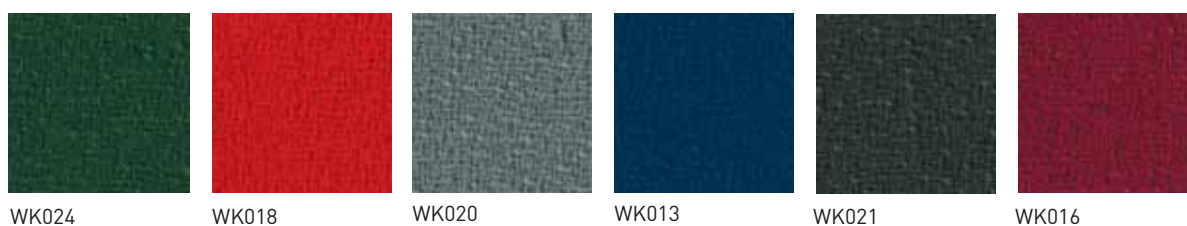
Ljusbeständighet: 6 EN ISO 105-B02,  
skala 1-8, SL 1.

## GLOBAL ESD, ANTISTATISKT TYG



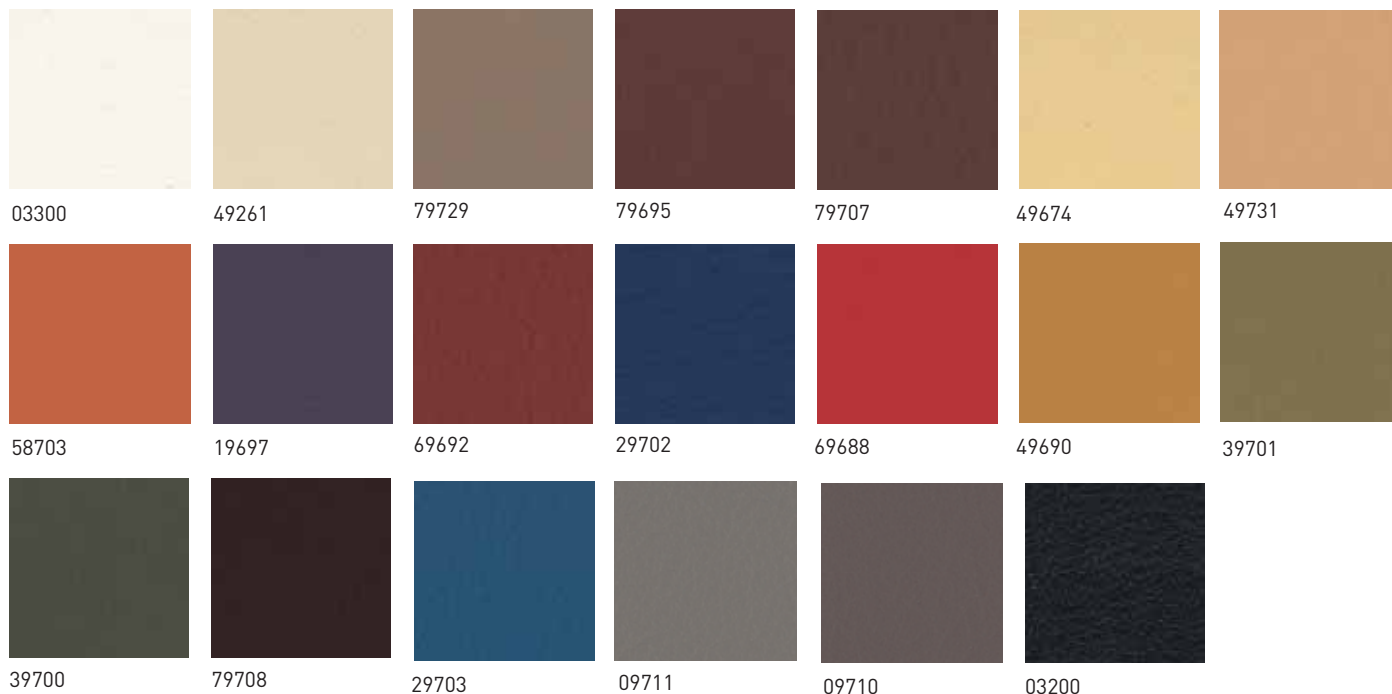
Specialtyg som avleder statisk elektricitet, 90 % ylle, 10 % metallfi ber. Skötsel: kemtvätt.  
100 000 Martindale. Bredd: 150 cm. Vikt: 380 g/m<sup>2</sup>. Ljusbeständighet: 5 EN ISO 105-B02, skala 1-8, SL 1.

## 24/7-MÖBELTYGER



50 % polyamid, 30 % ylle, 10 % visil, 7 % viskos. Skötsel: kemtvätt. 500.000 Martindale. Bredd: 150 cm. Vikt: 380 g/m<sup>2</sup>.  
Ljusbeständighet: 6 EN ISO 105-B02.

## TRENTO SKINN



Anilinfärgat, lätt slipat med en finish av skyddande vax och färg.  
Ljusbeständighet 5, skala 1-5.  
BS 5852 part 1 flamskyddat (cigarretter/lågor).  
Skötsel: lätt dammsugning, torkas med fuktig duk.

På grund av trycktekniken motsvarar färgerna inte helt de ursprungliga färgerna.